

Rundum sorglos

EDUCARE24 ist auf die Bedürfnisse der folgenden Personengruppen zugeschnitten:

- ausländische Schüler/Sprachschüler
- Studienbewerber
- nicht eingeschriebene Studenten
- Teilnehmer an Austauschprogrammen
- Kollegiaten
- Praktikanten
- Arbeitssuchende mit Chancenkarte

Für Bildungsaufenthalte in Deutschland:

- Erfüllt alle behördlichen Anforderungen
- Unabhängig vom Studentenstatus
- Krankenversicherung ohne Selbstbehalt
- Einfacher Online-Abschluss
- **Altersgrenze:** bis 69 Jahre
- **Abschluss:** vor Ausreise oder bis einen Monat nach Reisebeginn
- **Umfang:** Kombination aus Reisekranken-, Privathaftpflicht-, Reiseunfall- und Abschiebekostenversicherung

Monatsbeiträge:

EDUCARE24	S	M	L	XL
Personen bis 39 Jahre	34,50 €	39,00 €	43,50 €	63,00 €
ab dem 19. Monat	52,50 €	57,00 €	61,50 €	90,00 €
Personen bis 69 Jahre	58,50 €	63,00 €	70,50 €	87,00 €
ab dem 19. Monat	112,50 €	117,00 €	121,50 €	132,00 €

educare24.de



Seit 60 Jahren

bieten wir von DR-WALTER Auslandsversicherungen für Jugend- und Bildungsreisen an. Jedes Jahr verlassen sich viele tausend Versicherte auf den umfassenden Schutz unserer Produkte.

DR-WALTER GmbH

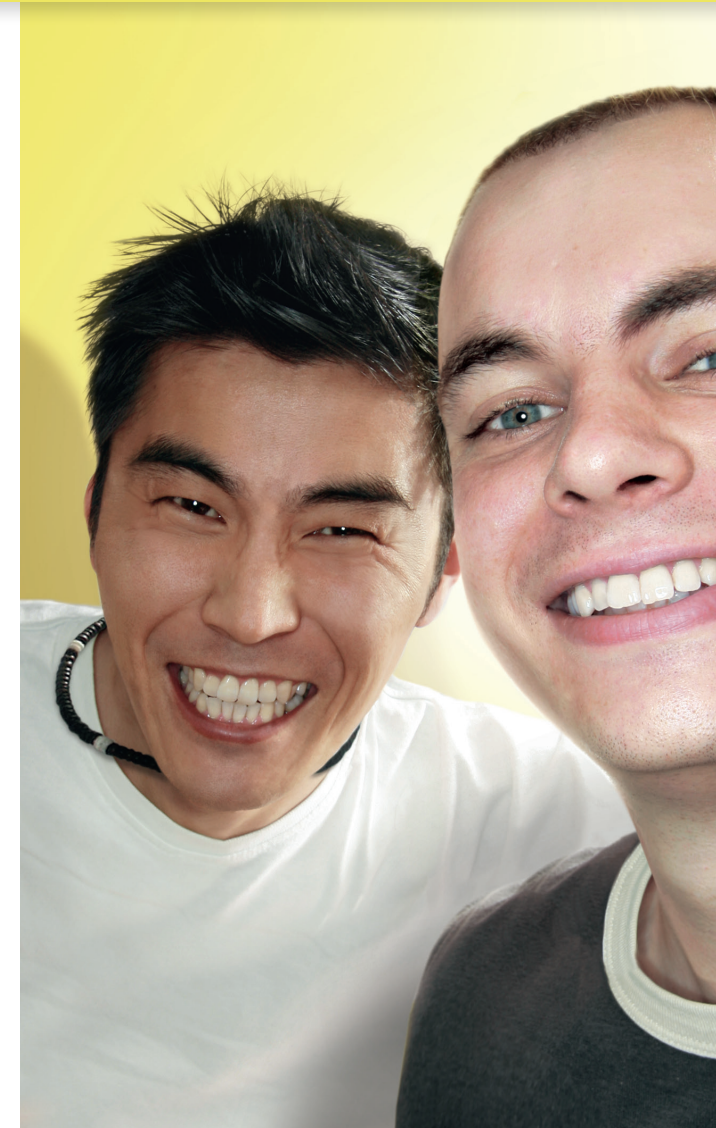
Eisenerzstraße 34
53819 Neunkirchen-Seelscheid

T +49 2247 9194 -0

F +49 2247 9194-40

info@dr-walter.com

www.dr-walter.com





EDUCARE24

Für Ihren Aufenthalt in Deutschland brauchen Sie eine Versicherung, die genau auf die Vorschriften der Ausländerbehörden abgestimmt ist.

EDUCARE24 erfüllt alle Bedingungen. Die Höchstsumme in der Krankenversicherung ist unbegrenzt und liegt damit über den geforderten 30.000 €. Außerdem hat EDUCARE24 keinen Selbstbehalt in der Krankenversicherung und umfasst zusätzlich eine Unfall-, Haftpflicht- und Abschiebekostenversicherung.

Schutz, wenn eine gesetzliche Versicherung nicht möglich ist

EDUCARE24 ist eine Versicherung für all die Zeiträume, für die keine Mitgliedschaft in einer gesetzlichen Kasse möglich ist. Für ausländische Studierende besteht in der Regel nur zu Beginn des Fachstudiums die Möglichkeit, sich gesetzlich zu versichern. Für die Zeit davor und für die meisten anderen Fälle empfiehlt sich der Abschluss von EDUCARE24 für lückenlosen Versicherungsschutz.

Schutz unabhängig vom Studentenstatus

Manche Studentenversicherungen machen den Versicherungsschutz vom Studentenstatus abhängig und lehnen Erstattungen ab, wenn der Status – auch zeitweise – nicht erfüllt ist. EDUCARE24 steht allen ausländischen Gästen offen, die sich als Schüler/Sprachschüler, Studienbewerber, nicht eingeschriebene Studenten, Kollegiaten oder Praktikanten in Deutschland und Europa aufhalten – unabhängig vom jeweiligen Aufenthaltsstatus.

Leistungen im Überblick

EDUCARE24	S	M	L	XL
Krankenversicherung — Höchstsumme unbegrenzt	✓	✓	✓	✓
Erfüllt alle Vorschriften für Schengen-Visa	✓	✓	✓	✓
Ambulante ärztliche Heilbehandlung	✓	✓	✓	✓
Stationäre Heilbehandlung einschließlich Operationen	✓	✓	✓	✓
Versorgung mit Arznei-, Verbands- und Hilfsmitteln	✓	✓	✓	✓
Versorgung mit Heilmitteln	bis 250€*	bis 250€*	bis 250€*	bis 250€*
Medizinisch notwendige Rehabilitationsmaßnahmen	✓	✓	✓	✓
Leistungen bei Schwangerschaft und Geburt	✓	✓	✓	✓
Medizinisch notwendige Krankentransporte zur stationären Heilbehandlung und zum Notarzt	✓	✓	✓	✓
Vorsorgeleistungen, Gesundheits- / Kinderuntersuchungen, Schutzimpfungen und Zahnprophylaxe, Gesamtleistung zusammengerechnet je Versicherungsjahr				bis 500€
Medizinisch notwendiger und ärztl. angeordneter Krankenrücktransport	✓	✓	✓	✓
Beitragsfreie Nachleistung für schwebende Versicherungsfälle bei nachgewiesener Transportunfähigkeit bis 90 Tage	✓	✓	✓	✓
Überführungskosten bei Tod/Bestattungskosten	✓	✓	✓	✓
Gebühren für Heil- und Kostenpläne	✓	✓	✓	✓
Kein Selbstbehalt in der Krankenversicherung	✓	✓	✓	✓
Direkte Abrechnung mit Arzt und Krankenhaus ohne Vorleistung	✓	✓	✓	✓
Behandlung von psychischen Erkrankungen (auch stationär)	✓	✓	✓	✓
Schmerzstillende Zahnbehandlung	bis 500€*	bis 500€*	✓	✓
Einfache Reparatur eines vorhandenen Zahnersatzes			bis 200€*	bis 200€*
Unfallbedingter Zahnersatz			bis 2000€*	bis 2000€*
GOÄ- und GOZ-Sätze bis	2,3	2,3	2,3	2,3
Privathaftpflichtversicherung		✓	✓	✓
Unfallversicherung		✓	✓	✓
Abschiebekostenversicherung		✓	✓	✓

* während der gesamten Versicherungsdauer

Die genauen Leistungen und Leistungsausschlüsse, etwaige Selbstbehalte und die vollständigen Versicherungsbedingungen gibt es auf www.educare24.de.